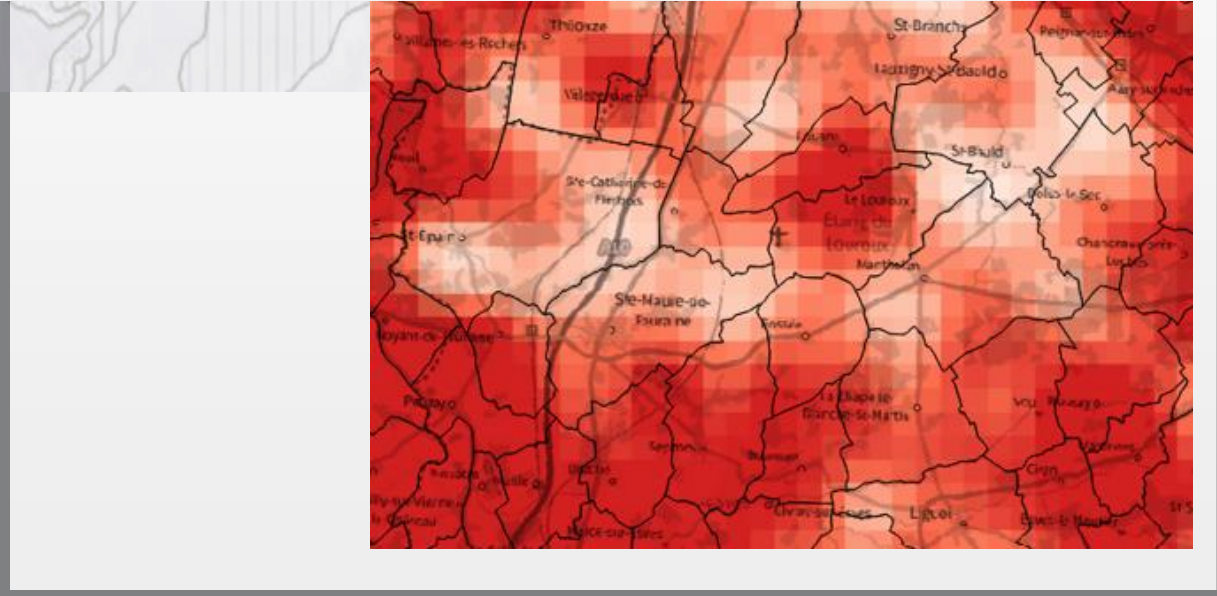




**ALAIN MARTINEAU CARTOGRAPHIE ENVIRONNEMENT**  
**OPTEZ POUR UN SERVICE DE CARTOGRAPHIE SPÉCIALISÉ**



Je suis un spécialiste CAD-SIG indépendant.

J'ai longtemps exercé en bureau d'étude en qualité de support sur des missions spécifiques par la quantité de données ou l'étendue du territoire étudié. J'ai à la fois un savoir-faire cartographique académique hérité de l'université, et des connaissances informatiques et techniques acquises au fil des années

Au service d'ingénieurs en environnement et de responsables qualité et sécurité en industrie, je connais les problématiques auxquelles ils sont confrontés et j'y apporte des solutions graphiques ou techniques. J'ai développé auprès d'eux des savoir-faire pertinents dans des domaines tels que le risque industriel, la dépollution ou les études d'impacts et propose aujourd'hui mes services et mon expertise aux structures qui n'ont pas de services dédiés au dessin et à la cartographie ou à celles qui connaissent une surcharge de travail ponctuelle.

En tant que partenaire expérimenté, ma démarche est de fournir une prestation de qualité au plus près de vos besoins, dans un souci de dialogue, de confiance et de conformité aux délais, dans un respect total de la confidentialité des données que vous me confierez.



# OFFRE DE SERVICES

## ■ AUDIT

Je prends connaissance de vos problématiques et des exigences de votre domaine d'étude. J'analyse, diagnostique et propose une solution cartographique.

## ■ TRAITEMENT DE DONNEES

Je regroupe et formate vos données source pour les rendre compatibles aux problématiques et aux questions auxquelles elles devront répondre, puis je les collecte au sein d'un système logiciel unique et pérenne.

## ■ CREATION DE PRODUITS CARTOGRAPHIQUES SUR MESURE

En accord avec vous, je conçois le produit désiré, qu'il soit schéma, illustration ou carte ou donnée SIG, et vous les livre au format informatique convenu ensemble.

# VOS AVANTAGES

## LE RESPECT DE LA CONFIDENTIALITÉ

- De manière systématique, un accord de non-divulgence (NDA) est conclu entre nous avant le démarrage
- Le stockage des données est assuré par un chiffrement avec BitLocker
- L'ensemble des systèmes utilisés est mis à jour régulièrement

## LA QUALITÉ

- Dans l'environnement, tout travail graphique est l'expression d'une rigueur dans la donnée, la topologie et dans le respect de la sémiologie graphique

## UN PARTENARIAT, PAS UN SERVICE ANONYME

- Mon engagement et ma réactivité sont des points centraux, garants d'un niveau de qualité, de flexibilité et de respect des délais.

## DES DONNÉES ET DES PROCESS OPTIMISÉS

- Un emploi averti des données publiques en licence libre depuis 2021. Une connaissance de leurs limites mais aussi des possibilités que leur contenu permet d'offrir
- Les données sources sont l'objet d'une mise en forme qualitative et structurées dans une géodatabase qui garantit une flexibilité d'usage



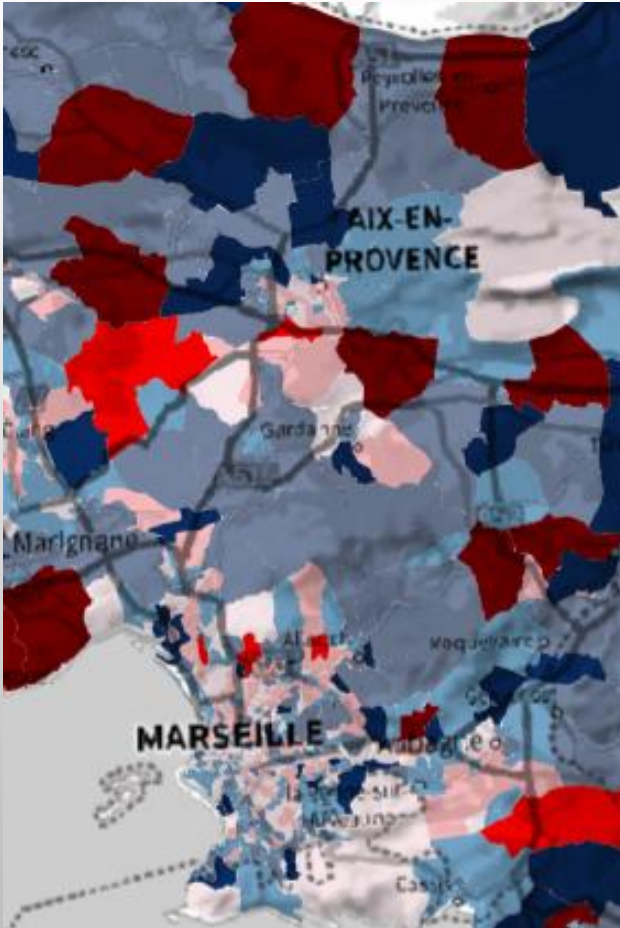
# QUELQUES EXEMPLES DE RÉALISATIONS

## ETUDES

- Etudes de sécurité de canalisations d'hydrocarbures (Pipeline de l'Ile de France, Société du Pipeline Sud Européen, Société Française Donges-Metz) : Collecte-gestion-géotraitement des données environnementales dans le cadre des attentes du guide GESIP.
- Etude d'impacts pour GAZEnergie - Centrale biomasse de Provence - Analyse bivariée de la sensibilité environnementale versus futures zones d'exploitation forestière 250 km autour de la centrale.

## PROGRAMMES

- Palettes d'outils Arcgis-Pro : Interrogation des données d'analyses stockées sur serveur MYSQL et cartographies automatiques associées. (python)
- Suite d'outils destinés à la gestion des scénarios d'étude de dangers. Modules de calculs des impacts potentiels sur les populations dans les études de dangers (MapBasic).



**N'HÉSITEZ PAS À ME CONTACTER POUR DISCUTER  
DE VOS BESOINS SPÉCIFIQUES ET OBTENIR UN  
DEVIS PERSONNALISÉ.**

**J'INTERVIENS SUR TOUTE LA FRANCE.**



<https://alainmartineau-cartoenv.fr>



[alainmartineau-cartoenv@outlook.fr](mailto:alainmartineau-cartoenv@outlook.fr)



06 98 42 91 14

